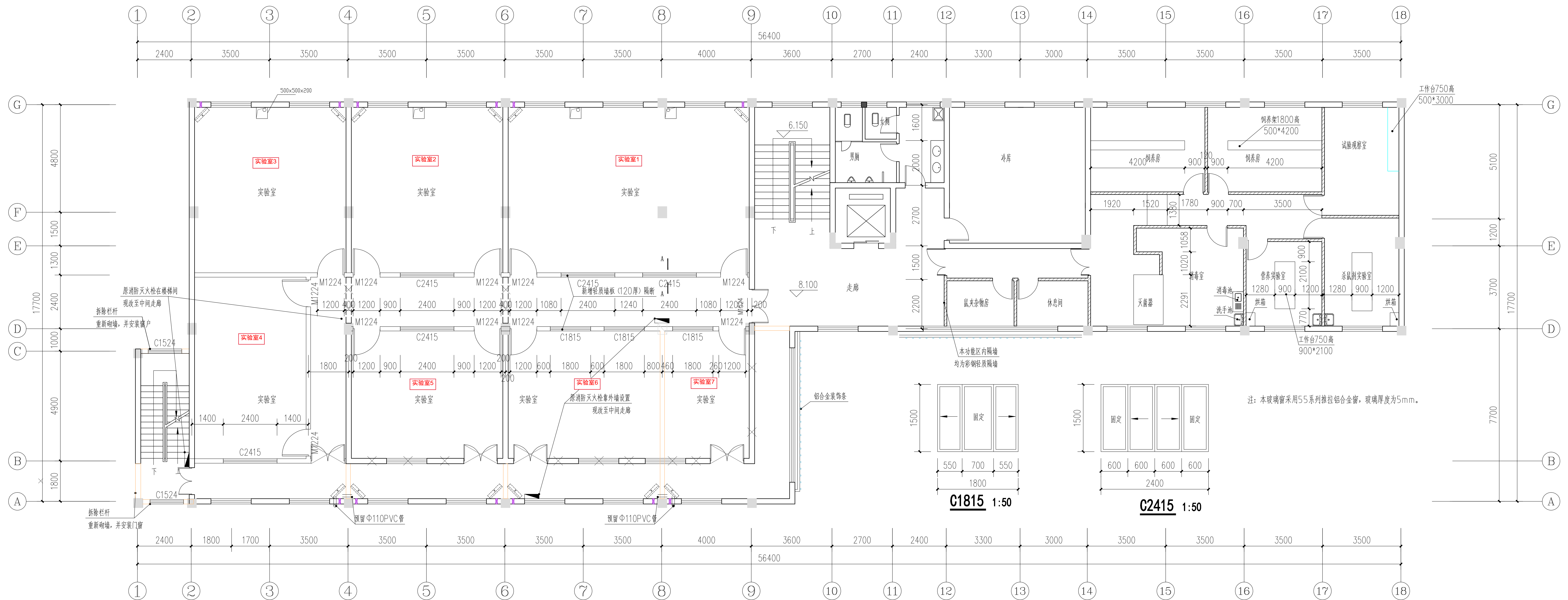


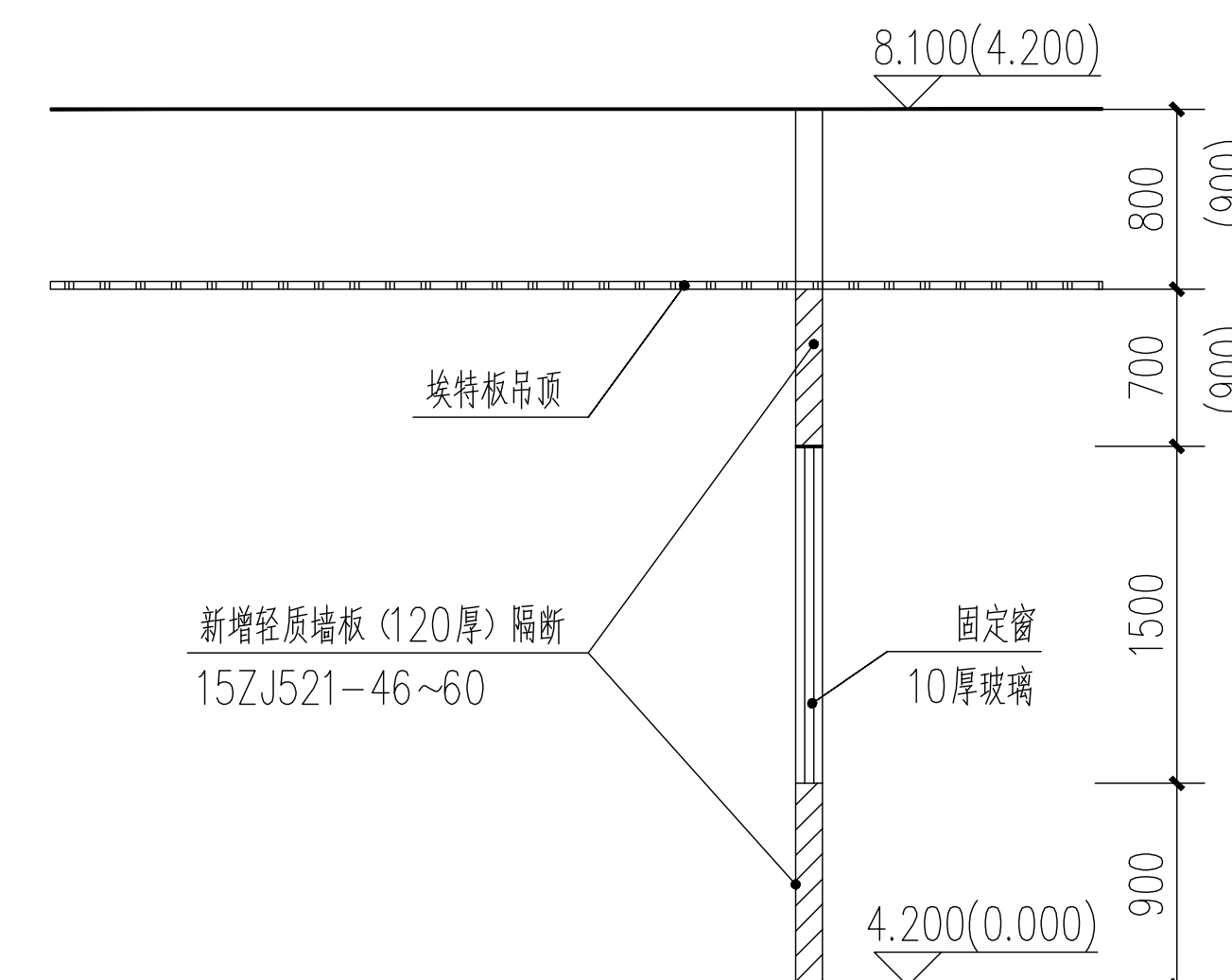
专业总图	签字	日期	专业电气	签字	日期
建筑			给排水		
结构			暖通		



**三层改造平面图** 1:100

本层改造内容:

- 1、地面清洗。
- 2、实验室和冷库的内墙面改造。
- 3、整层的顶棚更换。
- 4、更改代谢笼的布置方式。



隔断墙A-A断面详图 1:50

注：括弧内为一层数据，其余为三层数据

图例:  原有墙体拆除,重新砌200厚加气混凝土砌块

新增200厚加气混凝土砌块

新增轻质墙板和门窗

M1224

C2424


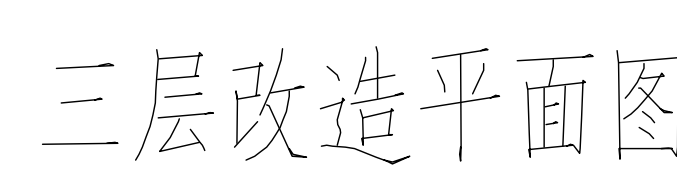
拆除墙体与门

Φ80空调洞穿孔，距离墙近120，离地240

### 三层室内装修表

编号	房间名	做法	地面	墙裙	墙面	顶棚
1	实验室与冷库	原做法	水磨石地面	面砖墙裙/面砖踢脚	墙漆墙面	铝塑板顶棚
		改造做法	清洗地面	200×300瓷质面砖墙裙 15J J00 1墙12-1500	白色高级内墙漆墙面 15J J00 1内墙5选102	埃特板顶棚 15J J00 1相9
2	其他房间	原做法	水磨石地面	面砖墙裙/面砖踢脚	墙漆墙面	铝塑板顶棚
		改造做法	清洗地面			埃特板顶棚 15J J00 1相9

注：本层卫生间不做改造。

<div style="display: flex; justify-content: space-between; align-items: center;"> <div style="text-align: center;">  <p><b>广州博厦建筑设计研究院有限公司</b> GUANGZHOU BOSHA INSTITUTE OF ARCHITECTURAL DESIGN CO., LTD. 建筑工程设计甲级证书编号:A14405561</p> </div> <div style="text-align: center;"> <p>出 图 章</p> </div> </div>					<div style="display: flex; justify-content: space-between;"> <div> <p>项目名称 畜禽健康养殖与转基因作物综合研究平台—实验楼改造工程</p> <p>建设单位 中国科学院亚热带农业生态研究所</p> <p>工程名称</p> </div> <div> <p>设计号 201711-01</p> <p>比 例 1:100</p> <p>专 业 建筑</p> </div> </div>	
审 定	陈睿	审核	专业负责人	侯燕玲	<div style="display: flex; align-items: center; justify-content: center;"> <div style="writing-mode: vertical-rl; margin-right: 10px;">图纸名称</div> <div style="text-align: center; flex-grow: 1;">  <p>三层改造平面图</p> </div> </div>	阶 段 施工图
审 核	刘汉强	刘汉强	专业负责人			图 号 JZ-SA-04
项目负责人	刘汉强	刘汉强	校 对	王延文		日 期 2017.12
项目负责人			设 计	侯燕玲		此图纸必须经图纸审查机构审查合格盖章后方可施工